

HF Holzfassade

- HF-1 Mineralwollgedämmung, nicht brennbar A1, WLS 035, glasvlieskaschiert schwarz, Befestigung gem. Fassadensystem
- HF-5 Horizontale Systemschiene, belüftetes HAT-Profil, Aluminium, a=50cm, gem. Fassadensystem
- HF-6 ALU-Click Paneel gem. Fassadensystem
- HF-7 Holzprofil 42mm \* 80mm, Kiefer, Thermo-behandelt, B-s2-d0, Fassadenübergänge außenkante bündig

TÜ Türen

- TÜ-2 Tür-Vorwandmontagesystem 3-seitig umlaufend, 80mm
- TÜ-3 Alu-Blechverkleidung, mind. 2mm, 3x gekantet, pulverbeschichtet, RAL Farbtone gem. Bemusterung
- TÜ-4 Haltewinkel für Blechverkleidung, auf therm. Trennelement
- TÜ-7 Verbundsicherheitsglas VSG

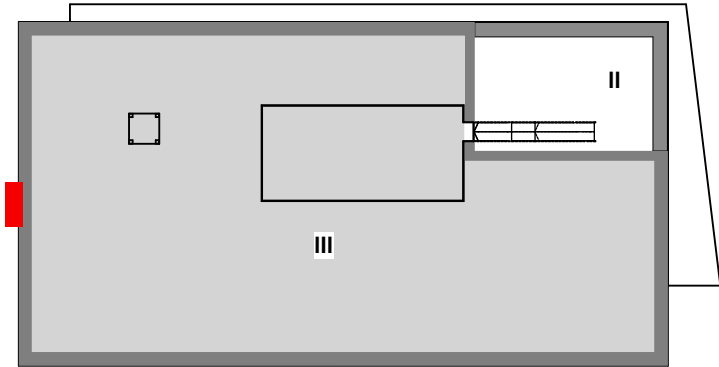
SS Sonnenschutz

- SS-4 ZipScreen als Schacht-Markise, Schienenführung

VE3.08 Holzfassade

VE.3.05 Metallbau Fenster/ Außentüren

VE.3.05 Metallbau Fenster/ Außentüren



Projekt-Bauteil-Verfasser-Gewerk-Leistungsphase-Planart-Planinhalt-Planausschnitt-Plannr.-Index-Status DZS-XXX-ARC-ARC-5-DT-XX-F-024-XX-v				
Bauherr	Vorhaben			
	Demonstrationszentrum für Sektorkopplung Am Schleusengraben 21029 Hamburg			
	Bearbeiter			
Zeichner	Zeichnungsinhalt			
	Leitdetail Fenstertür - seiti. Anschluss			
	Datum			
27.03.2026		Maßstab		Index/Datum
1:5		XX-27.03.2026		